

GO EAST CZ - 02. April 2009, Berlin

Die Praxis bei Planung, Bau und Betrieb

AGENDA

- Unternehmensgruppe
- CZ Markttrends
- WINDENERGIE, s.r.o.
- Planung, Bau & Betrieb
- Resümee



Ingo Lange

Email: il@green-brokers.com

Tel: +49 711 508863600

Diplom Ökonom (Dipl. oec.) – Umweltmanagement , Produktion & Logistik, Entrepreneurship
 Dissertation zum Dr. oec. – Rentabilitätsoptimierung von Windparks (Ende 2009)
 Praktika, Seminare, Werkstudent: Mercer Mgmt Consulting, IBM, Porsche, DaimlerChrysler Venture Capital

L-Wind GmbH, ECV, WKL

Projekte Wadersloh, Velbert,
 Duingen, Gilserberg,
 Petershagen

Projektaquisition,
 Projektentwicklung,
 Projektsteuerung,
 Projektvermarktung,
 Projektfinanzierung,
 Betriebsführung

Windenergie s.r.o.

Windparkplanung in CZ
 Prokurist

Windwin GmbH & Co. KG

Betriebsführung,
 Projektplanung,
 Projektvermarktung in
 Deutschland und Portugal
 Unternehmen des Stifters des
 Lehrstuhl für Windenergie an
 der Uni Stuttgart, dem Gründer
 der Putzmeister AG, Karl
 Schlecht

Wind on the grid

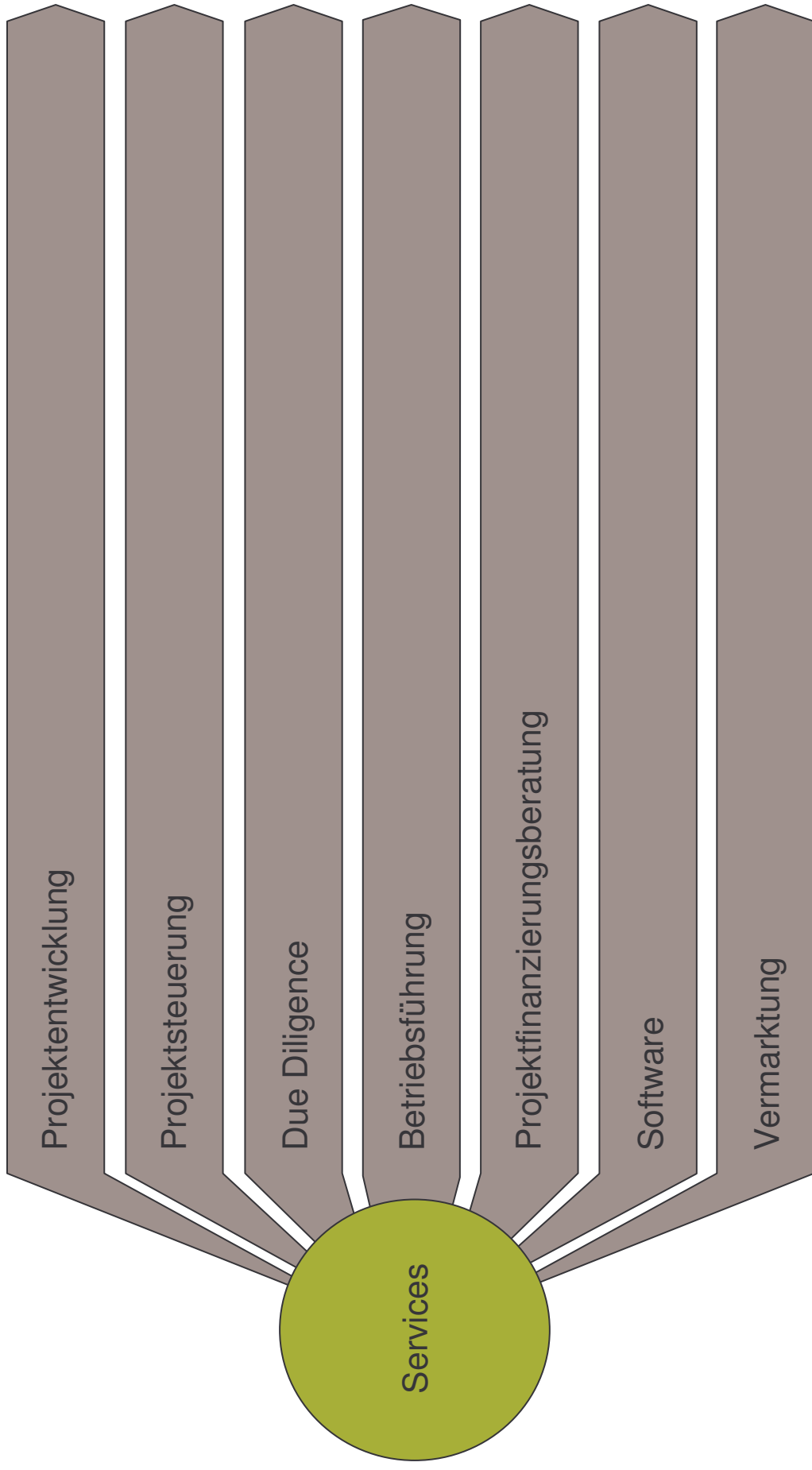
EU – Projekt
 Netzintegration von Windparks
 in schwachen Netzen, mit
 ISET, Enercon, Gamesa,
 Iberdrola, RED, ...

GREEN BROKERS

Projektvermarktung
 Vermarktung von
 Windenergieprojekten in den
 Ländern Deutschland,
 Frankreich, Italien, Kroatien,
 Polen, Tschechische Republik,
 Bulgarien, Rumänien



Services der Unternehmensgruppe



CZ Markttrends

CZ Markttrends

CZ - Markt

1. Anzahl der WEA: 104
2. Nennleistung: 131 MW
3. Durchschnittliche Nennleistung: 1,3MW
4. Windparkdurchschnittsgröße: 3,1 MW
5. Marktanteile (MW):
 1. Enercon 46%,
 2. Vestas 23%,
 3. DeWind 10%,
 4. Nordex 6%,
 5. REpower, Tacke, WinWind 5%

Stand: 06/08, Quelle: CZ – Windverband

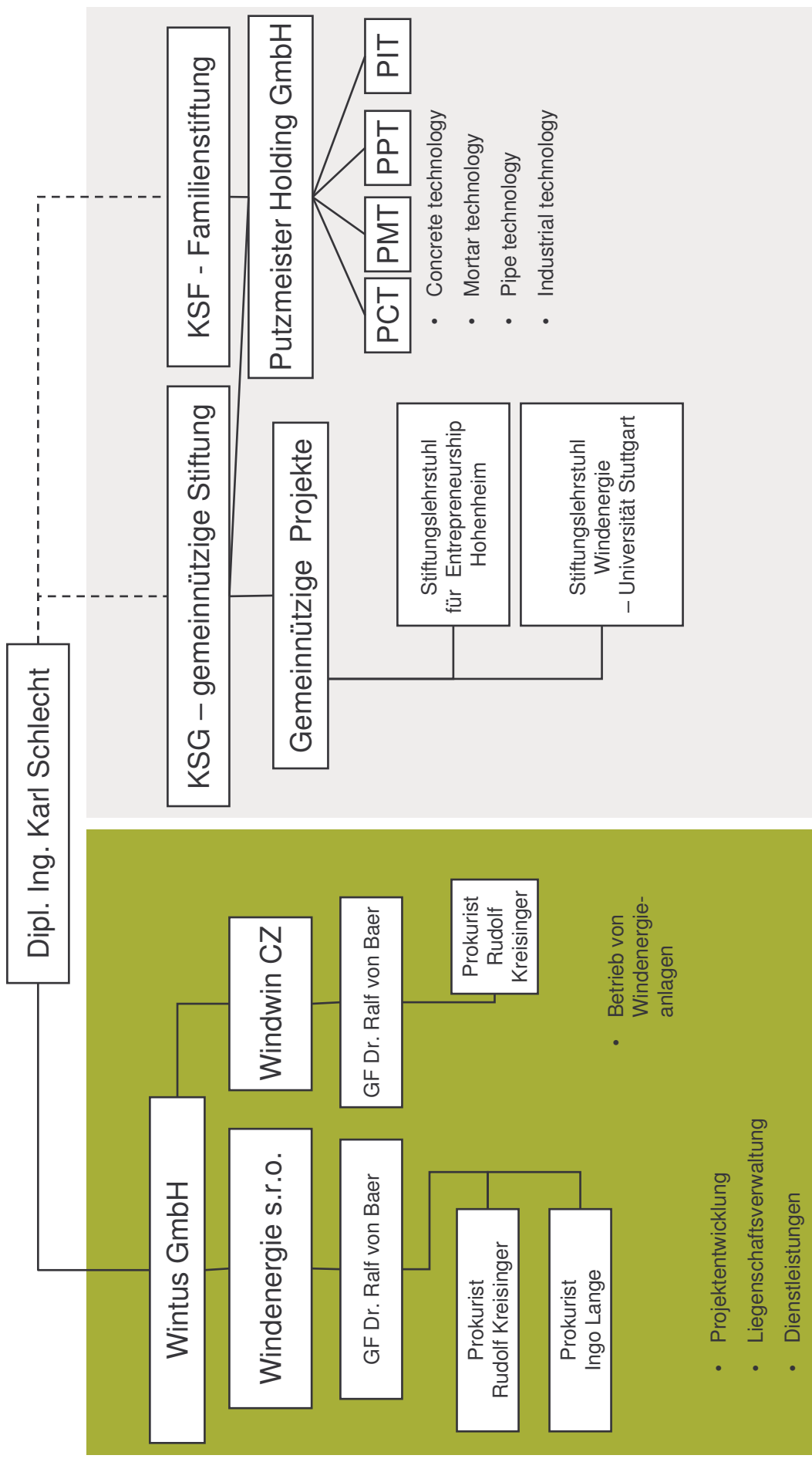
Trends

1. Große Projektentwickler haben das Land verlassen (z. B. WKN, Gamesa...)
2. Große Projekte scheitern (Krusne Hory Projekt ProVenti, Czech Venti, Dukovany CEZ)
3. Kleine Projekte im ersten Schritt mit eventuellen späteren Erweiterungen
4. Nur wenige Projekte erhalten Genehmigungen
5. Der Knoten der Planungspipeline muss zerschlagen werden, um die EU – Ziele zu erreichen
6. EVUs wollen Windenergieanlagen betreiben (RWE, CEZ)

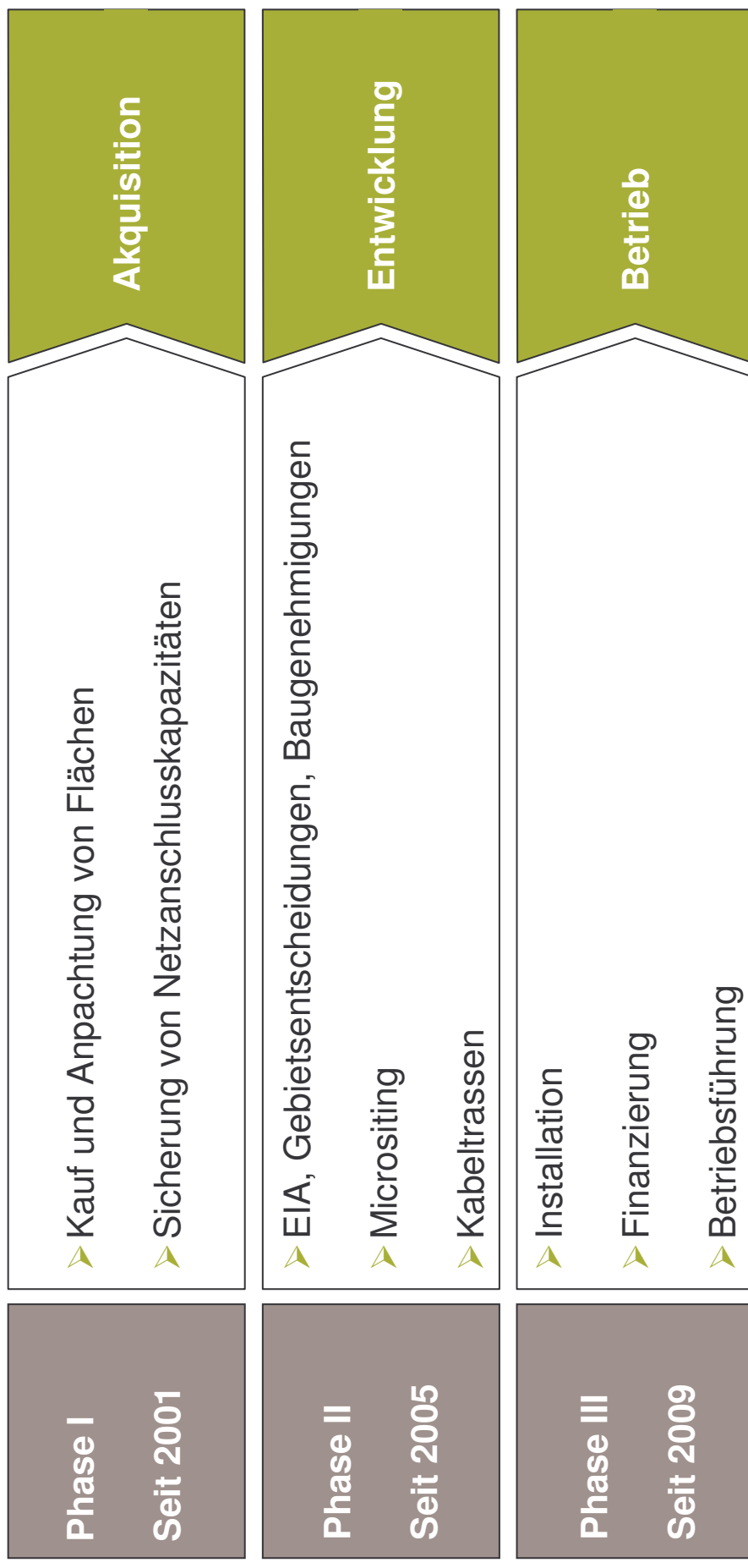


WINDENERGIE S.r.l.

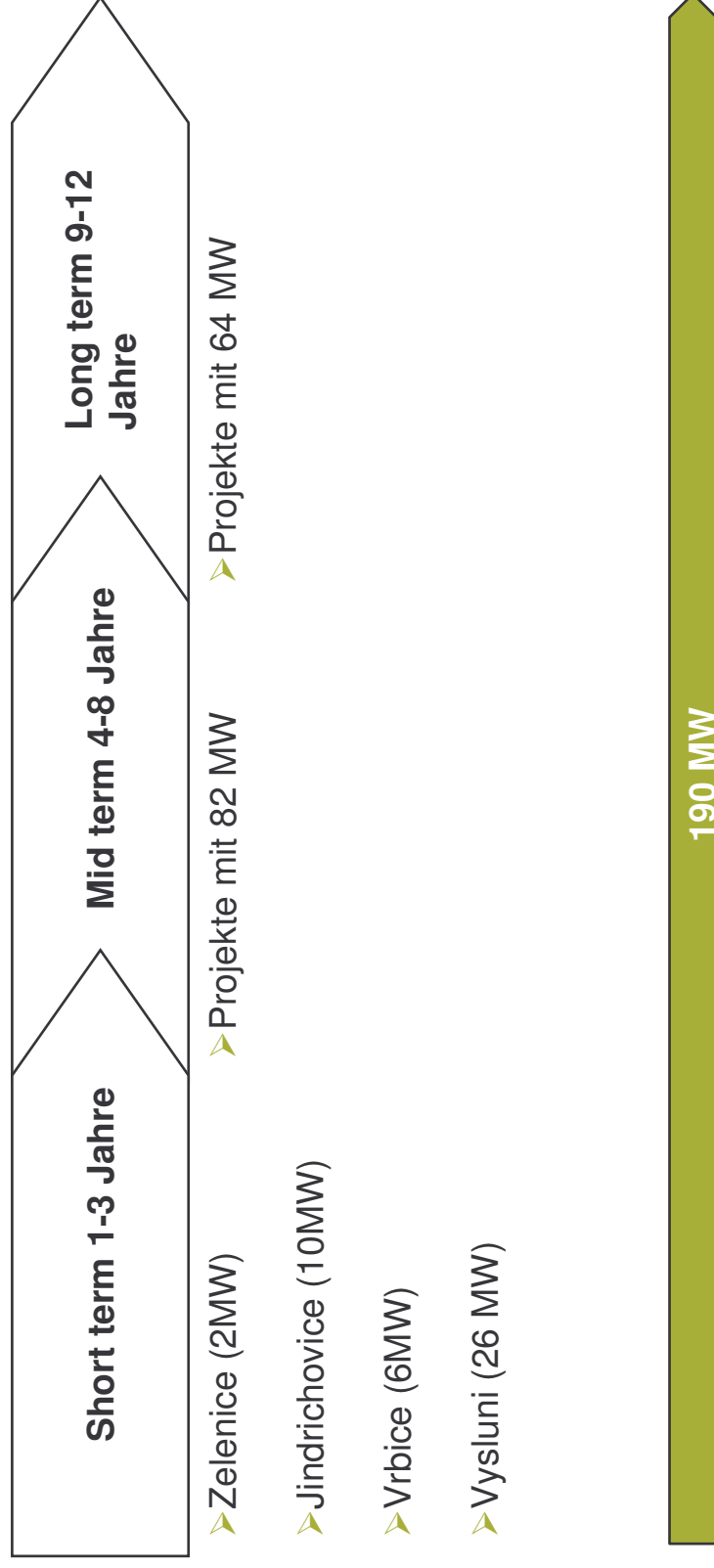
Die Firmenstruktur der WINDENERGIE s.r.o.



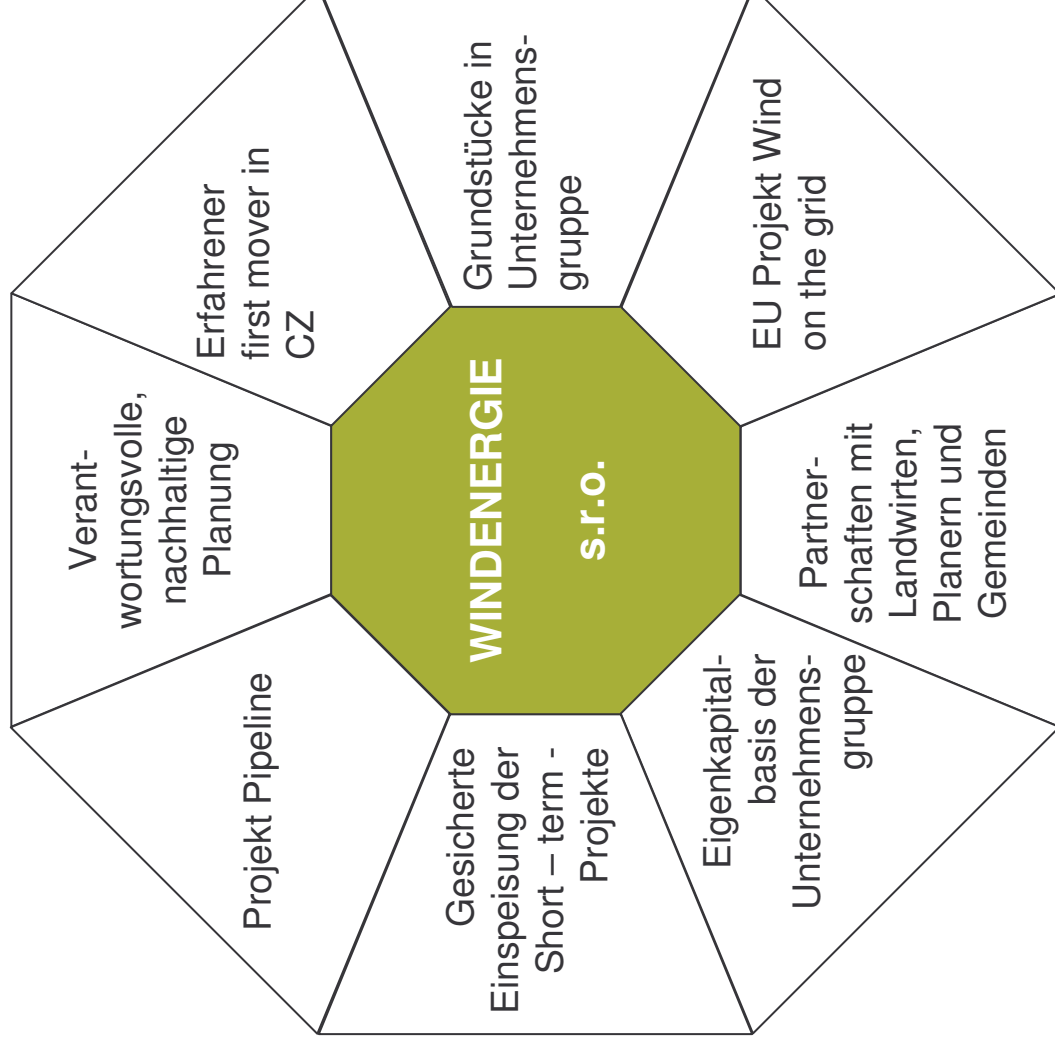
Die Unternehmensphasen der WINDENERGIE s.r.o.

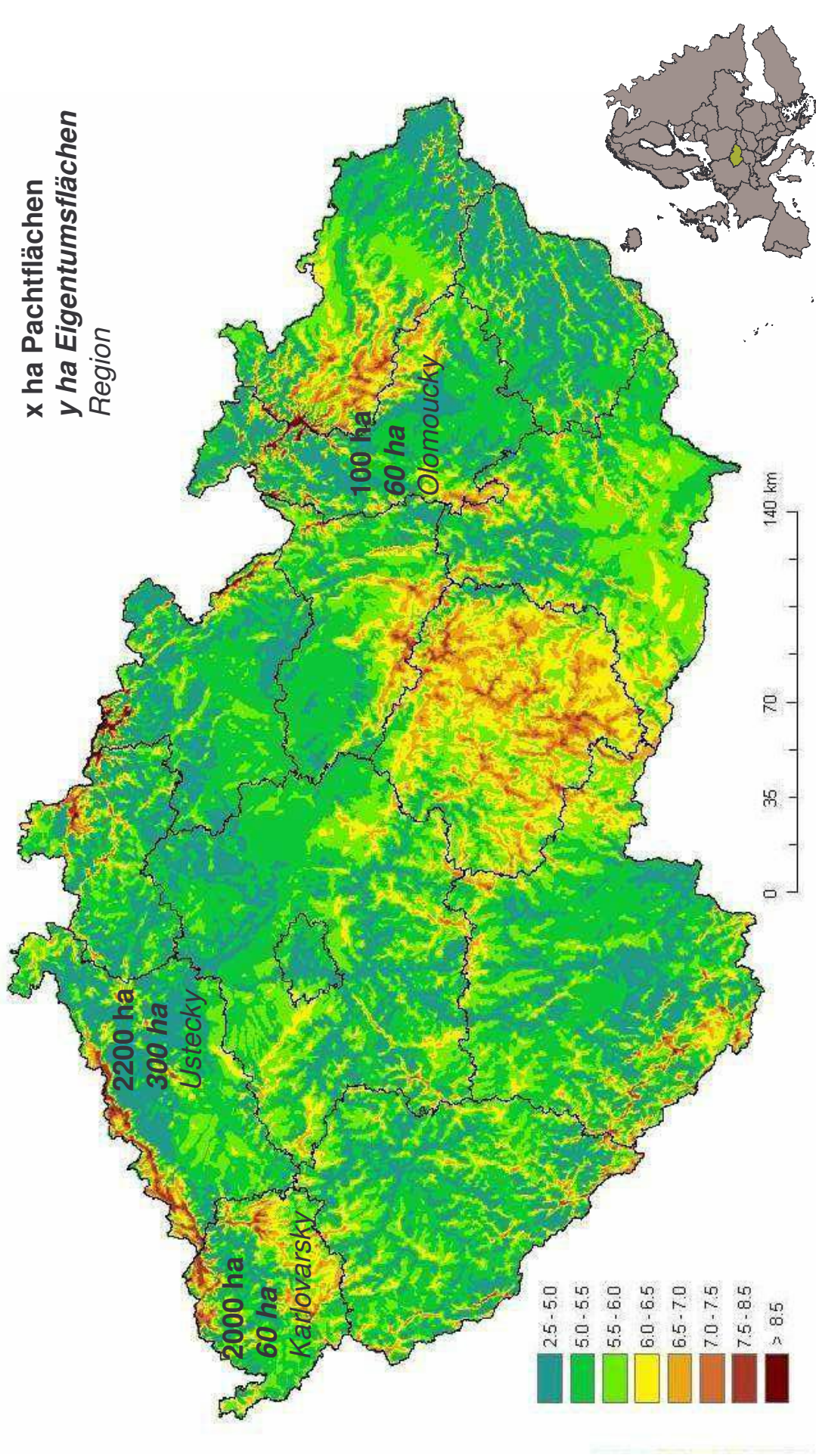


Die Projektpipeline



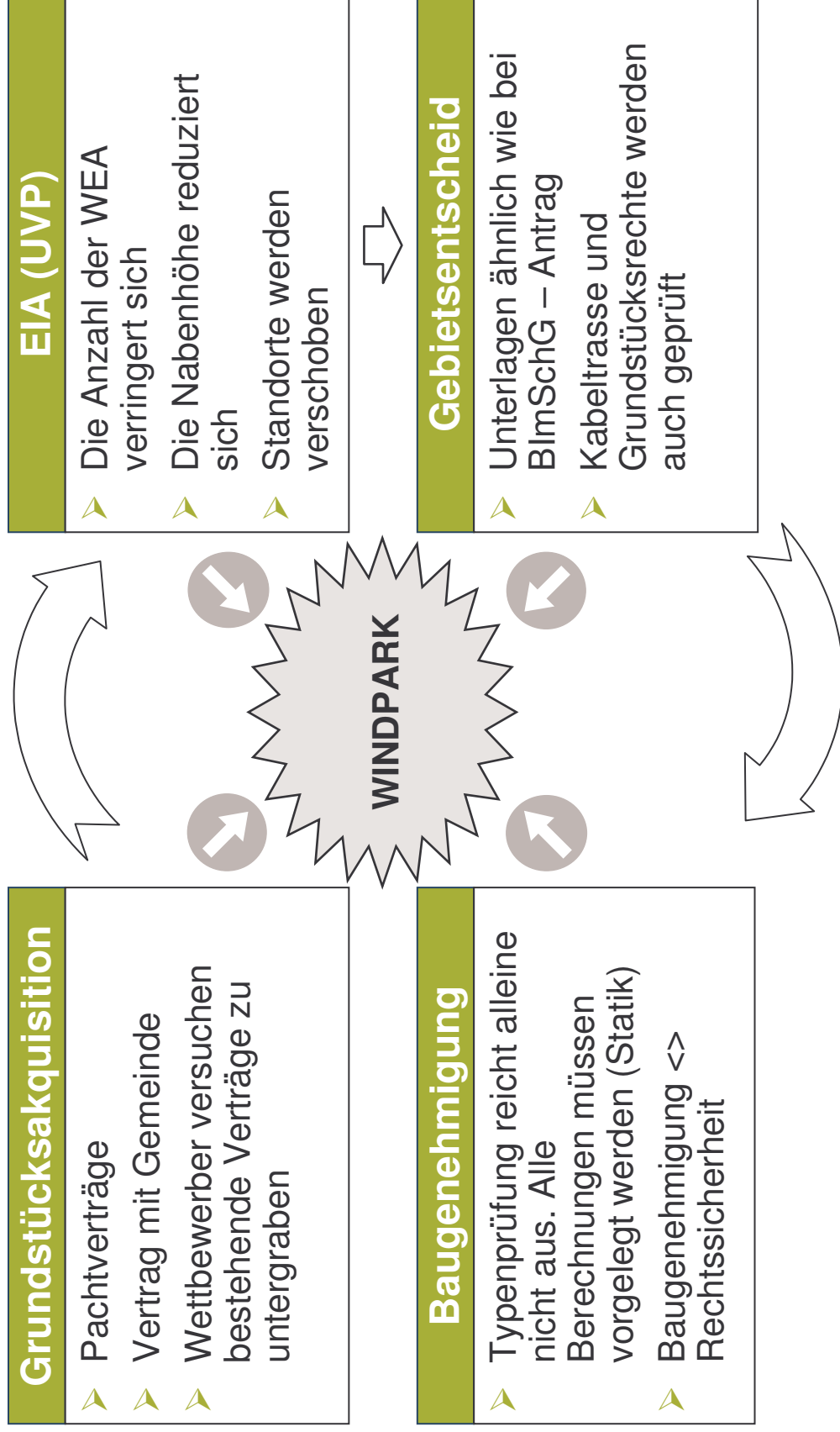
Kompetenzen der WINDENERGIE s.r.o.

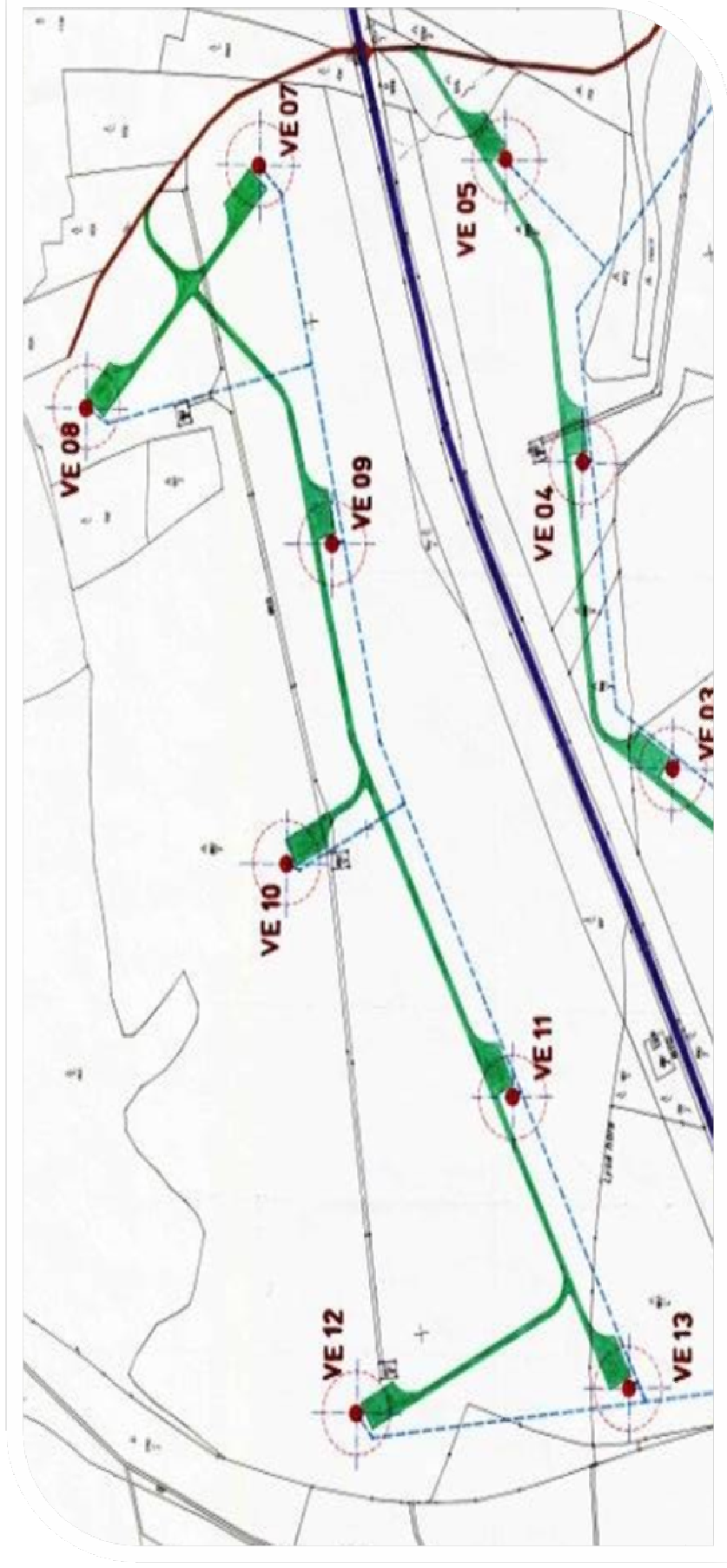


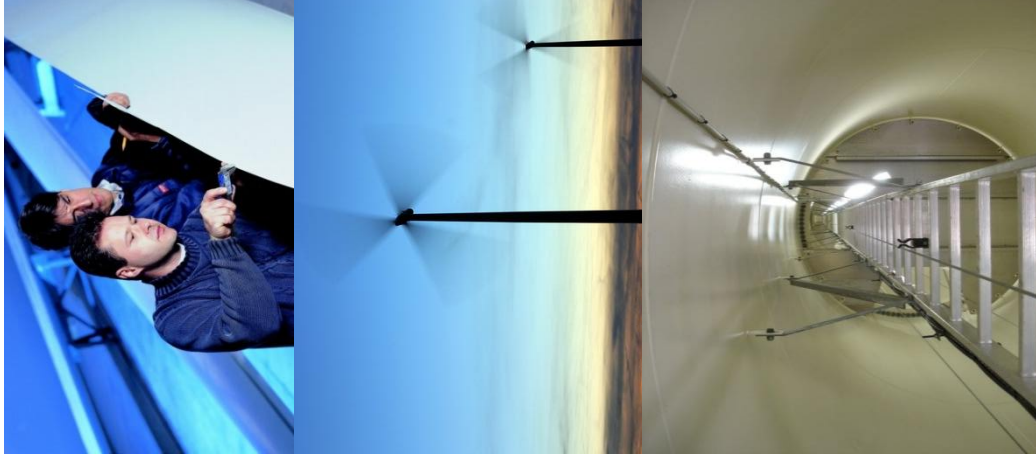


Planung, Bau & Betrieb

Der Genehmigungsalltag







- CZ – Unternehmen sind tendenziell teurer als deutsche Unternehmen
- CZ – Unternehmen haben keine einschlägigen Erfahrungen
- Gewährleistungen lassen sich schwerer durchsetzen
- Baustopps sind nicht auszuschließen, trotz langjähriger Genehmigungsprozedur

Der Betrieb

- Das Netz hat eine akzeptable Stabilität
- Die Vergütung wird durch das Einspeisegesetz und die Preisfestlegung geregelt
- Lange Laufzeit der fixen Vergütung
- Inflationierung der Vergütung
- Das EVU CEZ besitzt eine solide finanzielle Basis



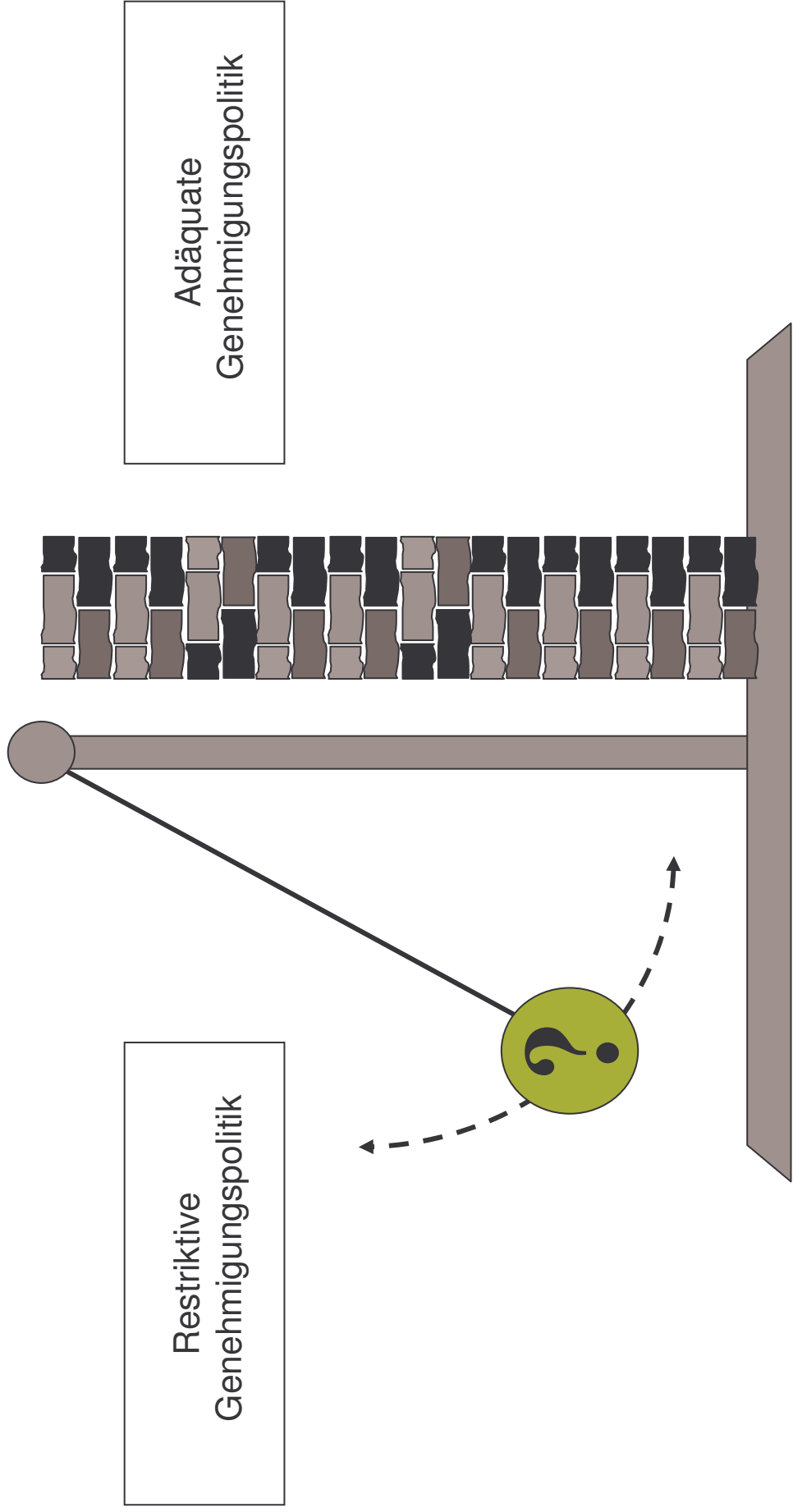
Resümee

+ Positives

- Einspeisegesetz
- Windvorkommen
- Geringe Bevölkerungsdichte (130 Einwohner / qkm vs. D: 229)

- Negatives

- Alte Planungen haben „verbrannte Erde“ hinterlassen
- Genehmigungspraxis äußerst restriktiv
- Genehmigungsprozess sehr langwierig
- Verzögerungen im G-Prozess von Dritten einfach herbeizuführen
- Es gibt kein Verlass auf behördliche Entscheidungen
- Osteuropäische Business Kultur
- Wechselkursrisiko



Vielen Dank

Kontakt

Ihr Ansprechpartner

Ingo Lange

il@green-brokers.com

Tel.: +49 (0) 711 508863600

Fax: +49 (0) 711 508863609

Mobil: +49 (0) 179 7305560

GREEN | BROKERS | Gesellschafter: Ingo Lange
Steinstr. 24 | 70794 Filderstadt